



COLOGNE TWIST

QUAND ROGER&GALLET REMIXA LA COLOGNE

SEPTEMBRE 2024





I. UNE FRAÎCHEUR CULTE EN HÉRITAGE

1806 – Jean Marie Farina, dandy audacieux, hérite de la formule de l'Eau de Cologne.

Nouveau geste né d'un ancien remède, l'**Eau de Cologne** fait la part belle à la matière première naturelle grâce à des essences distillées de 13 plantes médicinales. Résultat : une fragrance dont la fraîcheur presque insolente s'impose auprès de toutes les têtes couronnées d'Europe. Un flacon si prisé qui conduit même Jean Marie Farina à le signer pour éviter les contrefaçons. Un nouveau mythe de la parfumerie est né.

2024 – Clin d'œil à cette icône qui se transmet de génération en génération, Roger&Gallet se lance le défi de remixer l'Eau de Cologne. Un exercice de style qui **fait danser les agrumes et déshabille les bois** pour un sillage résolument rupturiste et définitivement **Twist**.



II. COLOGNE TWIST : L'EAU DE COLOGNE PRÊT-À-PORTER

Cologne Twist, se jouer des contrastes

C'est un hommage vibrant et lumineux rendu à l'Eau de Cologne originale dont la fraîcheur bienfaisante et apaisante se fait **électrique et presque sexy**.

Pour remixer cette fraîcheur culte, **Karine Dubreuil** a imaginé une formule tout en clair-obscur, entre le fusant des agrumes et la profondeur de bois blancs musclés, dans une **composition à 95% d'origine naturelle**.

Les agrumes de Sicile et de Calabre, irradiants, fusent en tête. Un cocktail givré de citron acidulé, de mandarine juteuse et de bergamote gorgée de soleil reproduit l'effet galvanisant d'un **splash d'eau glacée en pleine canicule**.

Puis, une brassée herbacée et vivifiante d'aromates se dévoile : sauge scolarée, menthe, basilic et romarin. Cette cascade verte est électrisée par différentes épices, entre cardamome et cannelle, appuyées par les notes poivrées et citronnées de l'élémi.

Enfin, tout en **sensualité**, un mélange de bois blancs aux accords charnels joue les prolongations. Les accents amandés de la fève tonka, la puissance ambrée du bois de Cashmere, les facettes sensuelles de l'ambroxan et des notes de muscs enveloppants s'entremêlent et apportent une audace nouvelle, **plus intense et plus profonde**, à l'Eau de Cologne.

Un flacon qui capte l'attention.

Quand le gris craft clache avec le jaune néon dans un colorama **résolument nineties**... un dress code ultra-Twist pour le flacon emblématique de la maison, tout en transparence, avec son cou travaillé en reliefs cerclés jusqu'au capot. Clin d'œil à Jean Marie Farina, le nom « **Cologne Twist** » est signé à la main sur l'étiquette... pour éviter les futures contrefaçons !

Cologne Twist, 13 essences naturelles distillées :

NOTES DE TÊTE

Essence de citron
Essence de mandarine
Essence de bergamote

NOTES DE CŒUR

Essence de verveine
Essence d'élémi
Essence de menthe crépue
Essence de romarin
Essence de basilic
Essence de lavandin
Essence de sauge sclarée
Essence de cardamome
Essence de cannelle
Essence de géranium
Accord fleur d'oranger

NOTES DE FOND

Bois de Cashmere
Mousse
Ambroxan
Muscs
Fève Tonka

100 ml – 46,80 CHF

95% d'ingrédients
d'origine naturelle



III. COLOGNE TWIST : LE GROOMING 2024

Inventeur du savon rond, mais aussi du stick de rasage, **Roger&Gallet** maîtrise l'art du grooming... et du solide ! La Maison s'est fixé un objectif : accompagner les hommes aux vies effrénées avec une gamme à la fois durable, pratique et facile d'usage.

5 nouvelles formules se déclinent pour accompagner Cologne Twist.

LE PAIN NETTOYANT CORPS, VISAGE, CHEVEUX COLOGNE TWIST



Roger&Gallet s'inspire de son iconique savon rond pour imaginer le Pain Nettoyant Corps, Visage, Cheveux Cologne Twist. Sa formule très douce, enrichie en huile d'amande douce et en extrait de sauge et composée à **94% d'ingrédients d'origine naturelle**, s'adapte à la peau du visage et du corps et même aux cheveux.

Au contact de l'eau, ce **Pain Nettoyant 3-en-1** se transforme en une mousse légère et onctueuse pour débarrasser la peau des impuretés.

Une formule polyvalente pour les hommes pressés qui transforme chaque douche en une vraie pause bien-être, de la peau aux cheveux !

100g – 12,40 CHF

94% d'ingrédients d'origine naturelle

LE PAIN DE RASAGE COLOGNE TWIST



L'art du rasage est bien connu de Roger&Gallet depuis 1890. Aujourd'hui, la Maison lance son premier Pain de Rasage.

Nomade, écologique et doux pour la peau, il ne contient que les ingrédients essentiels pour assurer un rasage impeccable.

Appliqué à l'aide d'un blaireau ou directement à même la peau humide, le Pain de Rasage se transforme en une mousse dense qui protège la peau en même temps qu'elle la nourrit. Ce, grâce à sa composition enrichie en huile d'amande douce et en extrait de sauge. La peau est nette, soyeuse et souple, préservée des irritations et délicatement parfumée des notes fraîches et sexy de Cologne Twist.

100g – 17,10 CHF

94% d'ingrédients d'origine naturelle



LE GEL DOUCHE COLOGNE TWIST

Pour accompagner la douche, Roger & Gallet imagine le Gel Douche Cologne Twist, une base lavante d'origine végétale. Sa texture enveloppante se fond à la peau pour la gorger d'actifs nourrissants d'extrait de sauge et d'aloé vera en distillant les notes de la fragrance.

200ml - 9,90 CHF



LE GEL APRÈS-RASAGE COLOGNE TWIST

Indispensable après le passage de la lame, le Gel Après-Rasage Cologne Twist fait l'effet d'un splash d'hydratation sur la peau pour éteindre le feu du rasage. Sa texture, d'abord : un **gel à effet glacé**, particulièrement sensoriel, pénètre instantanément sans laisser de film gras et rafraîchit la peau en apaisant les éventuelles irritations. Gorgé d'extrait de sauge, le gel laisse la peau hydratée, douce, lisse et tonifiée.

75ml - 24,30 CHF

97% d'ingrédients d'origine naturelle



LE DÉODORANT COLOGNE TWIST

Pour profiter des bienfaits de Cologne Twist jusqu'au bout de la routine, Roger & Gallet a mis au point un déodorant **sans alcool, sans aluminium et sans parabènes**, respectueux de la peau et des vêtements. Savant mélange de haute technicité et de confort d'utilisation, sa formule solide présentée en stick permet une facilité et une précision d'application ainsi qu'une efficacité pendant 24h.

50g - 14,60 CHF

96% d'ingrédients d'origine naturelle

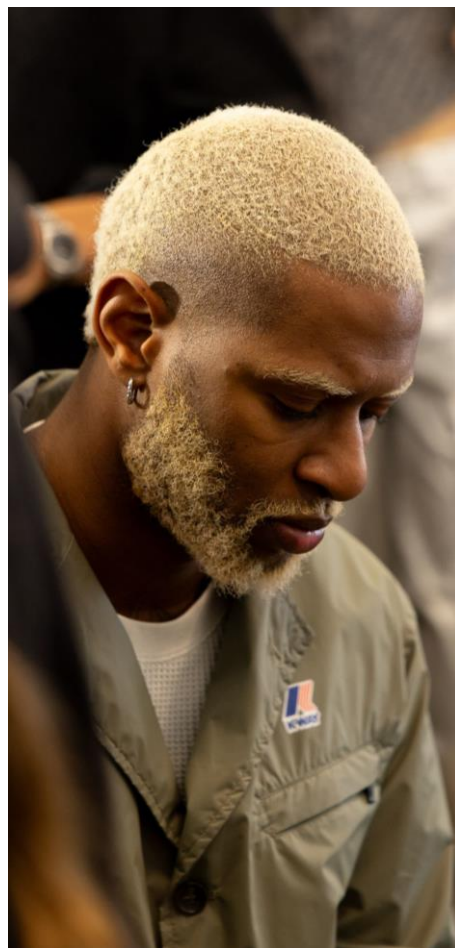
LES TIPS DE SASHA MASSIMBO, BARBIER, POUR APPRIVOISER LE GROOMING :

Comment entretenir sa barbe au quotidien ?

La manière dont nous entretenons notre barbe dépend du type de peau et du style de barbe que nous souhaitons avoir.

La peau de l'homme étant épaisse et à tendance mixte, le nettoyage est essentiel. Pour les peaux noires, naturellement plus épaisses et produisant plus de sébum – pouvant entraîner des poils incarnés sur les barbes les plus courtes, il est essentiel d'exfolier la peau 3 à 4 fois par semaine.

Pour les barbes plus longues, il est important d'hydrater à la fois les poils et la peau, quel que soit le type de peau. L'hydratation se fait généralement avec une crème à base d'eau. Contrairement à ce que l'on pourrait penser, l'huile n'hydrate pas, elle nourrit le poil. Elle favorise une croissance saine des poils et leur donne de la brillance.



© Yoann Guerini

Comment bien utiliser un pain de rasage ?

Pour utiliser efficacement le pain de rasage, il faut se munir d'un bol de rasage, d'un blaireau de barbier et d'un coupe-chou ou d'un rasoir.

Voici les étapes à suivre :

1. Mouillez abondamment le blaireau avec de l'eau chaude.
2. Frottez le blaireau sur le pain de rasage pour le charger en produit.
3. Faites mousser le pain dans le bol jusqu'à obtenir une mousse onctueuse, ni trop épaisse pour éviter qu'elle ne sèche rapidement sur la peau.
4. Appliquez la mousse sur la peau en frottant doucement.
5. Placez une serviette chaude sur le visage pour ouvrir les pores.
6. Réappliquez de la mousse sur les zones à raser.
7. Rasez-vous dans le sens de la pousse des poils à l'aide du coupe-chou ou du rasoir.
8. Pour un rasage de près et lisse, réappliquez de la mousse et rasez à contre-poil (demandez préalablement si la personne est habituée à ce type de rasage de près).
9. Utilisez une serviette refroidie pour éliminer les résidus de mousse et fermer les pores.
10. Appliquez une crème après-rasage sur le visage et massez délicatement. Il est important de noter que le risque de poils incarnés est plus élevé lorsque la peau est sensible ou épaisse.



Quels sont ses avantages par rapport à une formule mousse ?

L'avantage du pain de rasage c'est que celui-ci ne nécessite aucune préparation. Il suffit de mouiller un peu le pain et de l'appliquer directement sur la zone de rasage. Sa base au beurre de karité va hydrater et protéger la peau.

Quels sont vos conseils pour apaiser le feu du rasage ?

Il est important d'ouvrir les pores pour faciliter le rasage avec une serviette chaude puis de les refermer avec une serviette refroidie. Appliquer un gel après rasage pour apaiser.

Pain de savon, déodorant en stick... Les formules solides sont en vogue. Pourquoi selon vous ? Quels sont leurs avantages ?

Les formules solides connaissent actuellement une popularité croissante en raison de leur impact environnemental réduit en termes d'emballage, ainsi que de leur composition plus naturelle.

Après des années où l'on a vu beaucoup de barbes très fournies, quelle est aujourd'hui la tendance à suivre en matière de barbe ?

Après la barbe bien fournie nous rentrons dans l'ère de la moustache « pornstar », inspiration Tom Selleck des années 80.

Vos trois meilleurs conseils pour une barbe rutilante ?

Nettoyer, hydrater et nourrir tous les jours.

Quelles sont les erreurs à ne pas commettre pour conserver une belle barbe bien fournie ?

Nourrir le poil sans hydrater.

CONTACTS PRESSE LABORATOIRE NATIVE

Marie-Adélaïde POITEVIN : marie-adelaide.poitevin@laboratoire-native.com

Paul PERRIARD : paul.perriard@laboratoire-native.com

Montasar DUMAS : montasar.dumas@laboratoire-native.com